

Broyeur forestier adapté pour des tracteurs standards de 150 à 230 CV. Ce broyeur permet la maintenance de sous bois, de clairière, de chemin pedestre, de coupe feu, etc. Le broyage de la matière donne un apport organique au terrain.

De conception forestière, son rotor POLSER + possède des marteaux escamotables à 360° de forme trapézoïdale ou dents fixes. Le diamètre de coupe de 550 mm.

Attelage fixe.

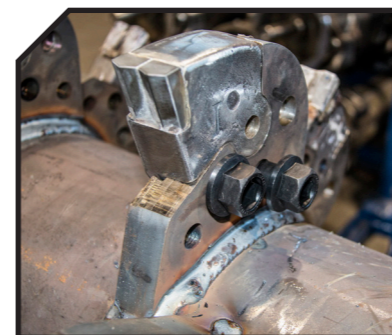


## CARACTÉRISTIQUES

- ▶ Châssis monocoque en tôle anti-usure de 10 mm d'épaisseur.
- ▶ Rotor POLSER + de Ø 550 mm.
- ▶ Boîtier avec roue libre incorporée.
- ▶ Double entraînement par 2 x 3 courroies modèle XPC.
- ▶ Marteaux forestiers forgés SERRAT escamotables 360° ou dents fixes avec pointe de tungstène ou couteaux DRR.
- ▶ Supports des roulements du rotor en acier.
- ▶ Roulements oscillants à double rangée de rouleaux avec bague d'usure en bronze.
- ▶ Rideau de protection à l'avant.
- ▶ Prise de force 1.000 tr/min.
- ▶ Contre couteaux en acier.
- ▶ Patins.
- ▶ Porte arrière hydraulique.
- ▶ Système anti-fils de fer dans le rotor.
- ▶ Protection du carter latéral.
- ▶ Rabatteur hydraulique.
- ▶ Dents de rabatteur renforcées.
- ▶ Modèle fabriqué selon la norme CE.
- ▶ Indications de sécurité visibles par le personnel.



### Système FIXE TOP en tungstène



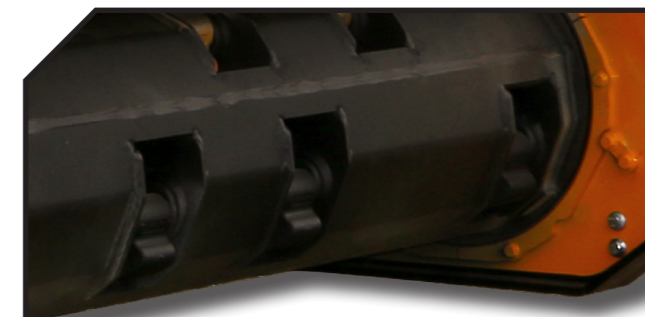
### Protection des courroies renforcée










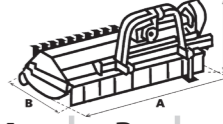

### Couteaux DRR



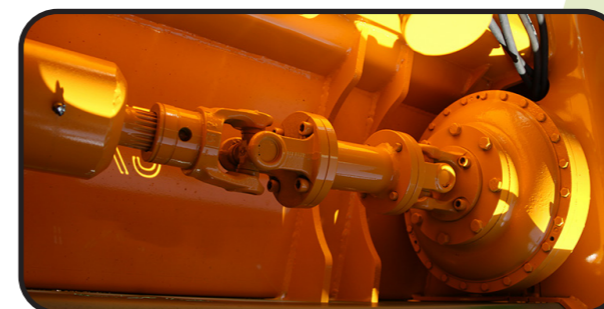
### Marteaux escamotables



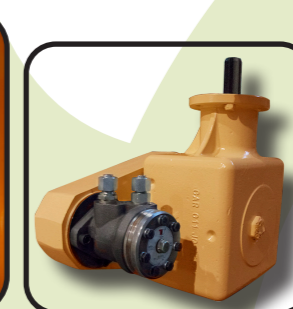
### MODÈLE

											
	mm	KW-CV				KG	N° COURROIES	A mm-in	B mm-in	C mm-in	
T-2000	2000	112 - 150 172 - 230	16	50	26	1990	2 x 3 XPC	2345-92"	1840-72"	1380-54"	1000
T-2300	2300	119 - 160 172 - 230	20	58	29	2200	2 x 3 XPC	2645-104"	1840-72"	1380-54"	1000
T-2500	2500	134 - 180 172 - 230	20	62	31	2290	2 x 3 XPC	2845-112"	1840-72"	1380-54"	1000

## OPTIONS



▶ Convertisseur de couple



▶ Hidrahelpe



▶ Graissage centralisé

