



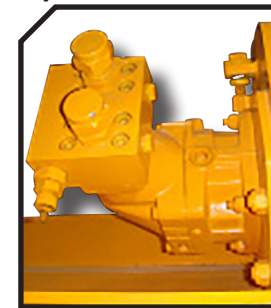
Tête adaptable à des pelles mécaniques de 15 à 25 t.  
Châssis en tôle anti usure de 10 mm avec l'attelage boulonné sur la partie supérieure du broyeur ce qui permet de le renforcer. Grâce à la solidité du châssis l'opérateur à différentes possibilités positionner son broyeur suivant le travail qu'il veut effectuer. Broyeur capable d'effectuer un travail forestier et l'entretien des bordures de rivières et pouvant broyer des branches jusqu'à 120 mm de diamètre.

### CARACTÉRISTIQUES

- ▶ Châssis monocoque en tôle anti-usure de 10 mm d'épaisseur.
- ▶ Rotor POLSER + de Ø 550 mm.
- ▶ Tête adaptable à des pelles mécaniques de 15 à 25 T.
- ▶ Entraînement par 4 courroies modèle XPC.
- ▶ Double protection de chaînes antiprojection.
- ▶ Roulements à haute vitesse et haute résistance.
- ▶ Moteur hydraulique à pistons.
- ▶ Clapet de recirculation intégré au moteur hydraulique.
- ▶ Patins.
- ▶ Protection des courroies renforcée.
- ▶ Marteaux forestiers forgés SERRAT escamotables 360° ou dents fixes avec pointe de tungstène ou couteaux DRR.
- ▶ Modèle fabriqué selon la norme CE.
- ▶ Indications de sécurité visibles par le personnel.



Moteur hydraulique à pistons



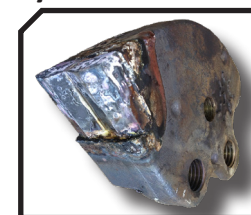
Marteaux forestiers forgés SERRAT escamotables 360°



Protection des courroies renforcée



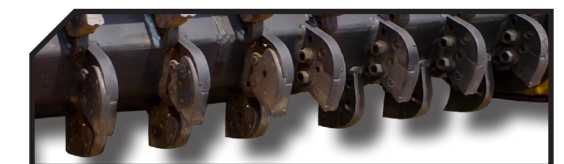
Système FIXE TOP



Couteaux DRR

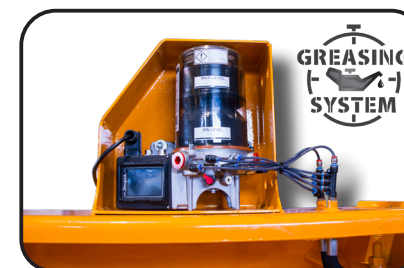


Dents fixes avec pointe de tungstène



MODÈLE	mm	PUISSANCE		9	26	14	900	N° COURROIES	COURROIES						tr/min Rotor max.
		min. req.	max. aut.						A mm	A in	B mm	B in	C mm	C in	
T-1000	1000	150-160 l/min	350 bar	9	26	14	900	4 XPC	1280	50"	1150	45"	803	32"	2000
T-1250	1250	150-160 l/min	350 bar	9	32	16	1024	4 XPC	1530	60"	1150	45"	810	32"	2000
T-1500	1500	150-160 l/min	350 bar	12	38	20	1172	4 XPC	1780	70"	1150	45"	810	32"	2000
T-1600	1600	150-160 l/min	350 bar	12	40	22	1229	4 XPC	1880	74"	1150	45"	810	32"	2000
T-1800	1800	150-160 l/min	350 bar	16	44	24	1325	4 XPC	2080	82"	1150	45"	810	32"	2000
T-2000	2000	150-160 l/min	350 bar	16	50	26	1428	4 XPC	2280	90"	1150	45"	810	32"	2000

### OPTIONS



▶ Graissage centralisé

- ▶ Porte mécanique
- ▶ Porte hydraulique



▶ Ripper ▶ Attache

