



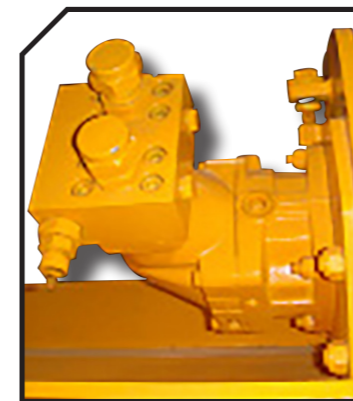
Tête adaptable sur des bras d'épareuses forestières et des pelles mécaniques de 6 à 15 tonnes.
Châssis en tôle anti usure de 8 mm avec l'attelage boulonné sur la partie supérieure du broyeur ce qui permet de le renforcer. Grâce à la solidité du châssis l'opérateur a différentes possibilités pour positionner son broyeur suivant le travail qu'il veut effectuer. Broyeur capable d'effectuer un travail forestier et de broyer des roseaux, des ronces et des branches jusqu'à 80 mm de diamètre.

CARACTÉRISTIQUES

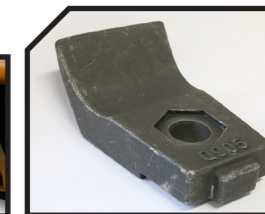
- ▶ Châssis monocoque en tôle anti-usure de 8 mm d'épaisseur.
- ▶ Rotor POLSER + de Ø 470 mm.
- ▶ Tête adaptable à des pelles mécaniques de 6 à 15 T.
- ▶ Entraînement par 3 courroies modèle XPC.
- ▶ Double protection de chaînes antiprojection.
- ▶ Roulements à haute vitesse et haute résistance.
- ▶ Moteur hydraulique à pistons.
- ▶ Clapet de recirculation intégré au moteur hydraulique.
- ▶ Patins.
- ▶ Protection des courroies renforcée.
- ▶ Marteaux forestiers forgés SERRAT escamotables 360° ou dents fixes avec pointe de tungstène ou couteaux DRR.
- ▶ Modèle fabriqué selon la norme CE.
- ▶ Indications de sécurité visibles par le personnel.



Moteur hydraulique à pistons



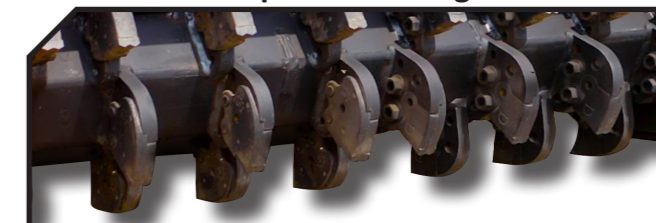
Couteaux DRR



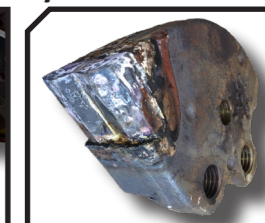
Marteaux forestiers forgés SERRAT escamotables 360°



Dents fixes avec pointe de tungstène



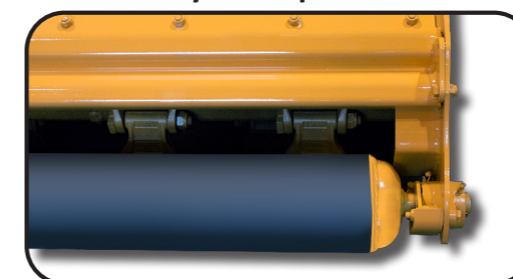
Système FIXE TOP



MODÈLE	mm	PUISSANCE		8	20	10	618	3 XPC	N° COURROIES						tr/min Rotor max.
		min. req.	max. aut.						A mm	A in	B mm	B in	C mm	C in	
T-800	800	70-90 l/min	350 bar	8	20	10	618	3 XPC	1075	42"	1145	45"	720	28"	2200
T-1000	1000	70-90 l/min	350 bar	8	26	13	695	3 XPC	1275	50"	1145	45"	720	28"	2200
T-1200	1200	70-90 l/min	350 bar	12	32	15	771	3 XPC	1475	58"	1145	45"	720	28"	2200
T-1400	1400	70-90 l/min	350 bar	12	36	18	839	3 XPC	1675	66"	1145	45"	720	28"	2200

OPTIONS

▶ Moteur hydraulique à 2 vitesses



▶ Rouleau palpeur réglable en hauteur

▶ Porte mécanique

▶ Porte hydraulique



▶ Attache

▶ Ripper

