

serrat



Machine pour la préparation du sol jusqu'à une profondeur de 600 mm, pour tracteurs entre 400 et 500 CV.

Transforme le terrain forestier, avec des souches et des roches, en terrain cultivable, en évitant les risques d'accidents lors des travaux postérieurs.

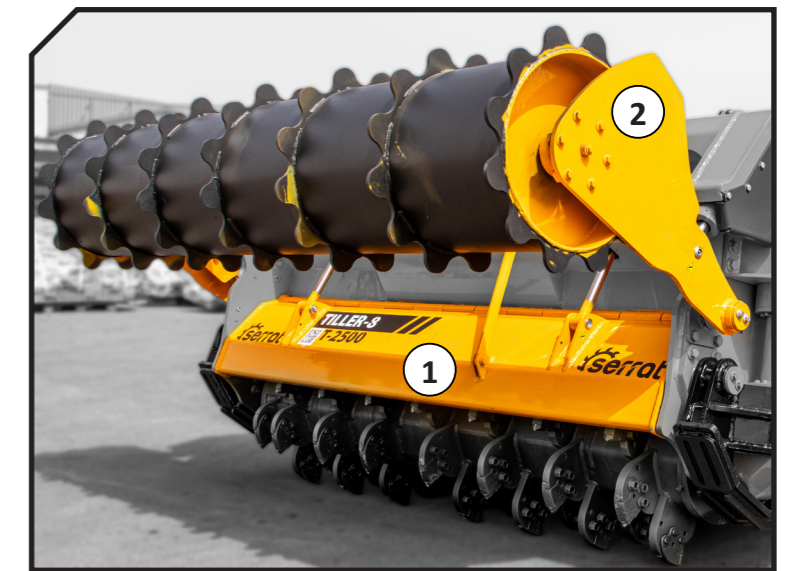
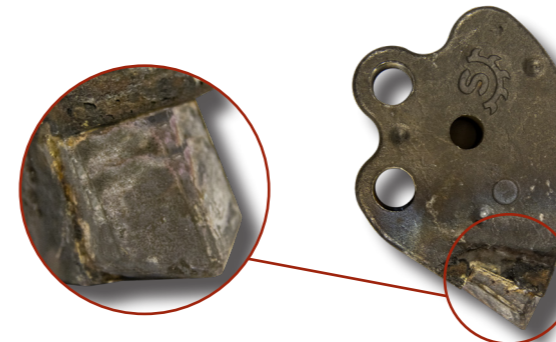
CARACTÉRISTIQUES

- ▶ Châssis monocoque en tôle anti-usure de 12 mm d'épaisseur.
- ▶ Rotor FIXE TOP de Ø 700 mm.
- ▶ Boîtier SERRAT pour 500 CV avec transmission par pignons.
- ▶ Changement de vitesse à pignons (Optionnel).
- ▶ Supports des roulements du rotor en acier.
- ▶ Roulements oscillants à double rangée de rouleaux avec bague d'usure en bronze.
- ▶ Prise de force 1.000 tr/min.
- ▶ Porte arrière hydraulique.
- ▶ Porte avant hydraulique antiprojections.
- ▶ Renforts internes boulonnés au châssis anti-usure de 10 mm d'épaisseur.
- ▶ Enclume démontable.
- ▶ Système anti-fils de fer dans le rotor.
- ▶ Rouleau arrière hydraulique.
- ▶ Modèle fabriqué selon la norme CE.
- ▶ Indications de sécurité visibles par le personnel.



1. Porte arrière hydraulique
2. Rouleau arrière hydraulique

Système FIXE TOP en tungstène

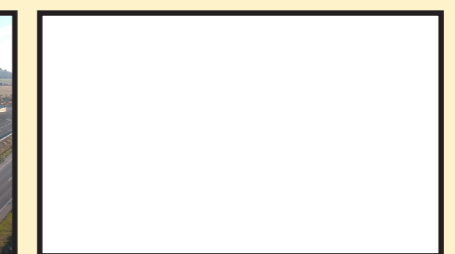


*Pour le travail du sol, il est recommandé que le tracteur soit équipé avec Creeper ou Vario.

MODÈLE	mm	KW-CV	KG	PIGNONS	PIGNONS						mm	
					A mm	A in	B mm	B in	C mm	C in		
T-2500	2500	298 - 400 372 - 500	56	5500	2	2890	114"	2400	94"	1610	63"	1000
T-3000	3000	298 - 400 372 - 500	68	5800	2	3390	134"	2400	94"	1610	63"	1000

serrat

Carretera nacional 240 km. 149,3
22310 Castejón del Puente (Huesca)-España
Tfno. (+34) 974 417 830
www.serrat.com - comercial@serrat.es



Les données présentées dans ce catalogue sont fournies pour information seulement et ne sont pas contraignantes.