

serrat

TILLER 6



FIXE TOP



Machine pour la préparation du sol jusqu'à une profondeur de 300 mm, pour tracteurs entre 250 et 300 CV.

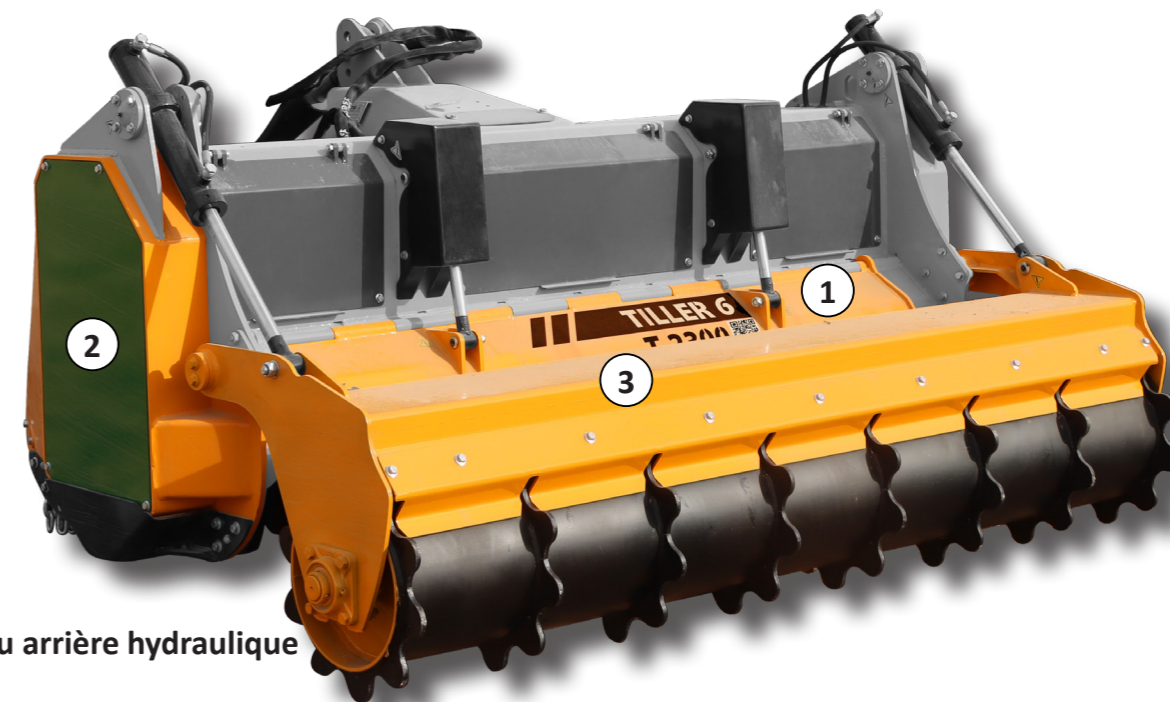
Transforme le terrain forestier, avec des souches et des roches, en terrain cultivable, en évitant les risques d'accidents lors des travaux postérieurs.

CARACTÉRISTIQUES

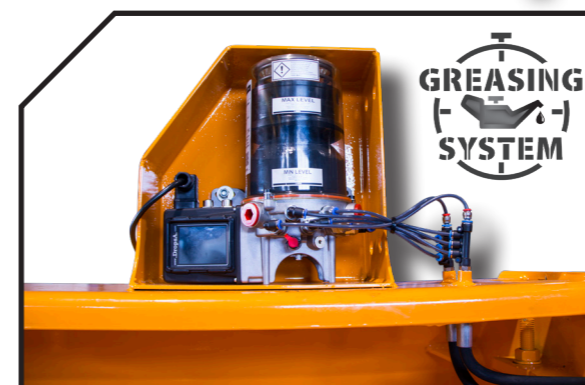
- ▶ Châssis monocoque en tôle anti-usure de 10 mm d'épaisseur.
- ▶ Rotor FIXE TOP de Ø 625 mm.
- ▶ Graissage centralisé.
- ▶ Boîtier SERRAT pour 300 CV.
- ▶ Double entraînement latéral par courroies synchrones.
- ▶ Supports des roulements du rotor en acier.
- ▶ Roulements oscillants à double rangée de rouleaux avec bague d'usure en bronze.
- ▶ Prise de force 1.000 tr/min.
- ▶ Porte arrière hydraulique.
- ▶ Porte avant hydraulique antiprojections.
- ▶ Renforts internes boulonnés au châssis anti-usure de 10 mm d'épaisseur.
- ▶ Système anti-fils de fer dans le rotor.
- ▶ Protection du carter latéral.
- ▶ Rouleau arrière hydraulique.
- ▶ Modèle fabriqué selon la norme CE.
- ▶ Indications de sécurité visibles par le personnel.



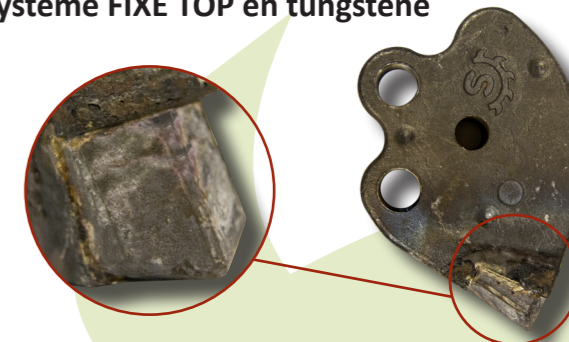
1. Porte arrière hydraulique
2. Protection des courroies renforcée



3. Rouleau arrière hydraulique



Système FIXE TOP en tungstène

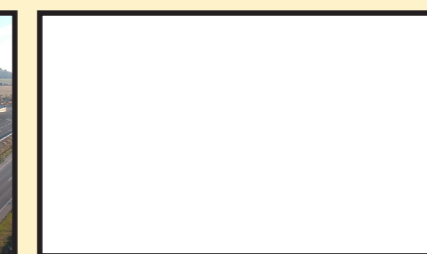


*Pour le travail du sol, il est recommandé que le tracteur soit équipé avec Creeper ou Vario.

MODÈLE	mm	KW-CV	KG	N° COURROIES	Dimensions						
					A mm	A in	B mm	B in	C mm	C in	
T-2000	2000	186 -250 224 -300	44	1990	2345	92"	1840	72"	1380	54"	1000
T-2500	2500	186 -250 224 -300	56	2200	2645	104"	1840	72"	1380	54"	1000
T-3000	3000	186 -250 224 -300	68	2290	2845	112"	1840	72"	1380	54"	1000

serrat

Carretera nacional 240 km. 149,3
22310 Castejón del Puente (Huesca)-España
Tfno. (+34) 974 417 830
www.serrat.com - comercial@serrat.es



Les données présentées dans ce catalogue sont fournies pour information seulement et ne sont pas contraignantes.