



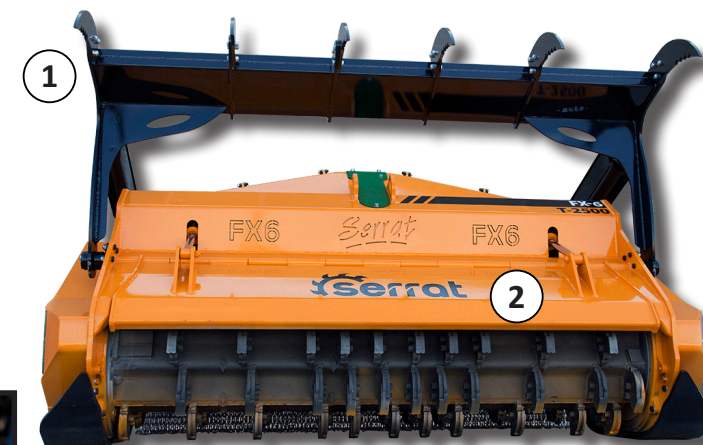
Broyeur forestier adapté pour des tracteurs standards de 200 à 350 CV. Ce broyeur peut être équipé de marteaux escamotables, pour broyer des branches de tailles, pour le débroussaillage de zone forestières, l'entretien des chemins et des sous bois. De plus il y a la possibilité d'équiper le rotor de dent en tungstène, système **FIXE TOP**, pour le broyage de branches de gros diamètre ainsi que des souches d'arbres. Ce broyeur forestier intègre toutes les options possibles en série, nécessaire pour réaliser un travail optimal.

CARACTÉRISTIQUES

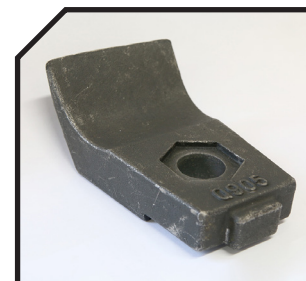
- ▶ Châssis monocoque en tôle anti-usure de 12 mm d'épaisseur.
- ▶ Rotor POLSER + de Ø 725 mm.
- ▶ Boîtier SERRAT avec roue libre incorporée.
- ▶ Entraînement par 2 x 5 courroies modèle XPC.
- ▶ Marteaux forestiers forgés SERRAT escamotables 360° ou dents fixes avec pointe de tungstène ou couteaux DRR.
- ▶ Supports des roulements du rotor en acier.
- ▶ Roulements oscillants à double rangée de rouleaux avec bague d'usure en bronze.
- ▶ Double rideau de protection à l'avant.
- ▶ Prise de force 1.000 tr/min.
- ▶ Contre couteaux en acier.
- ▶ Patins.
- ▶ Porte arrière hydraulique.
- ▶ Rabatteur hydraulique.
- ▶ Système anti-fils de fer dans le rotor.
- ▶ Protection du carter latéral.
- ▶ Renfort à l'intérieur du châssis.
- ▶ Transmission par cardan.
- ▶ Poulies Ø 350 mm.
- ▶ Modèle fabriqué selon la norme CE.
- ▶ Indications de sécurité visibles par le personnel.



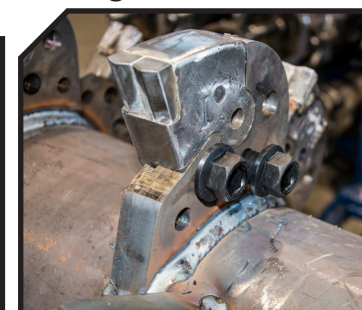
1. Rabatteur
 2. Porte arrière hydraulique
- Transmission par cardan
 Système RAIL BOX (en option) avec roue libre incorporée
 Système anti-fils de fer dans le rotor



Couteaux DRR



Système **FIXE TOP** en tungstène

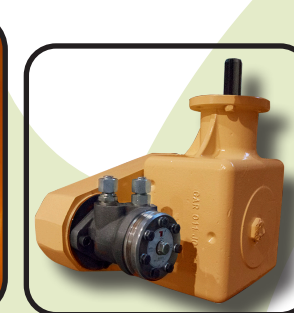


MODÈLE	mm	KW-CV					N° COURROIES							
								A mm	A in	B mm	B in	C mm	C in	
T-2000	2000	149 - 200 261 - 350	36	48	24	4000	2 x 5 XPC	2500	98"	2090	82"	1930	76"	1000
T-2300	2300	149 - 200 261 - 350	48	58	28	4350	2 x 5 XPC	2800	110"	2090	82"	1930	76"	1000
T-2500	2500	149 - 200 261 - 350	48	66	42	4830	2 x 5 XPC	3000	118"	2090	82"	1930	76"	1000

OPTIONS



▶ Convertisseur de couple



▶ Hidrahelpe



▶ Graissage centralisé

▶ Troisième point hydraulique

