



Broyeur grande culture (sorgho, maïs, tournesol, coton et tous les types de résidus végétaux).

Le broyeur PRO+ est constitué d'un rotor POLSER, qui grâce à son grand diamètre de coupe génère une forte aspiration. Cela lui permet de soulever la matière couchée dans les sillons.

Idéal pour la régénération des prairies et des terrains en jachères. Sa configuration déplaçable permet de déporter latéralement de 600 mm l'axe de travail au moyen d'un cylindre hydraulique.

CARACTÉRISTIQUES

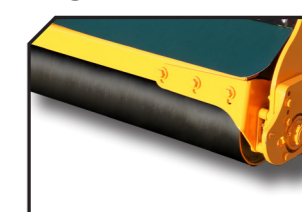
- ▶ Châssis monocoque en tôle anti-usure de 10 mm d'épaisseur.
- ▶ Rotor POLSER de Ø 550 mm.
- ▶ Boîtier SERRAT.
- ▶ Entraînement par 4 courroies modèle XPC.
- ▶ Marteaux agricoles forgés SERRAT.
- ▶ Système GIROSTOP sur le boulon du marteau.
- ▶ Supports des roulements du rotor en acier.
- ▶ Roulements à haute vitesse et haute résistance.
- ▶ Rideau de protection à l'avant.
- ▶ Système anti-fils de fer dans le rotor.
- ▶ Double roulement sur le rouleau palpeur.
- ▶ Rouleau palpeur réglable en hauteur.
- ▶ Prise de force 1.000 tr/min.
- ▶ 3 lignes de contre couteaux.
- ▶ Modèle fabriqué selon la norme CE.
- ▶ Indications de sécurité visibles par le personnel.

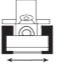



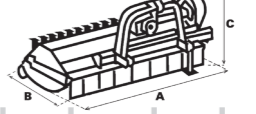



Système anti-fils de fer dans le rotor



Rouleau palpeur réglable en hauteur



MODÈLE	 mm	 KW-CV		 KG	N° COURROIES							
						A mm	A in	B mm	B in	C mm	C in	
T-2000	2000	74 - 100 112 - 150	16	1360	4 XPC	2237	88"	1434	56"	1235	48"	1000
T-2300	2300	74 - 100 112 - 150	20	1490	4 XPC	2537	100"	1434	56"	1235	48"	1000
T-2500	2500	74 - 100 112 - 150	20	1528	4 XPC	2737	108"	1434	56"	1235	48"	1000
T-2800	2800	81 - 110 112 - 150	28	1590	4 XPC	3037	120"	1470	58"	1242	49"	1000
T-3000	3000	81 - 110 112 - 150	28	1665	4 XPC	3237	127"	1470	58"	1242	49"	1000
T-3200	3200	81 - 110 112 - 150	32	1740	4 XPC	3437	135"	1470	58"	1242	49"	1000
T-3600	3600	93 - 125 112 - 150	32	1890	4 XPC	3837	151"	1531	60"	1276	50"	1000
T-3800	3800	96 - 130 112 - 150	32	1960	4 XPC	4037	159"	1531	60"	1242	49"	1000

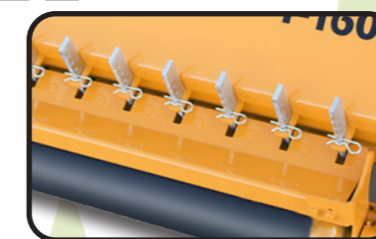
OPTIONS



▶ Chaînes avant



▶ Bavette arrière



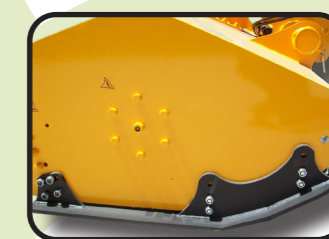
▶ Dents de rétention



▶ Bavette avant

▶ Roue libre

▶ P.D.F. 540 tr/min



▶ Patins avant



▶ Rouleau renforcé

