



Broyeur équipé de marteaux forgés SERRAT, conçu pour l'élimination des résidus de tailles jusqu'à 80 mm de diamètre et la maintenance des zones herbagées.

Idéal pour la régénération des prairies et des espaces verts. Rotor POLSER de 450-500 mm de diamètre.

CARACTÉRISTIQUES

- ▶ Châssis monocoque en tôle anti-usure de 10 mm d'épaisseur.
- ▶ Rotor POLSER de Ø 450/500 mm.
- ▶ Boîtier SERRAT.
- ▶ Entraînement par 3 courroies modèle XPC.
- ▶ Marteaux agricoles forgés SERRAT.
- ▶ Système GIROSTOP sur le boulon du marteau.
- ▶ Supports des roulements du rotor en acier.
- ▶ Roulements à haute vitesse et haute résistance.
- ▶ Rideau de protection à l'avant.
- ▶ Système anti-fils de fer dans le rotor.
- ▶ Double roulement sur le rouleau palpeur.
- ▶ Rouleau palpeur réglable en hauteur Ø 180 mm (210 mm à partir de T-2300).
- ▶ Prise de force 540 tr/min (1.000 tr/min à partir de T-2500).
- ▶ Racleur sur rouleau palpeur.
- ▶ Contre couteaux en acier.
- ▶ Modèle fabriqué selon la norme CE.
- ▶ Indications de sécurité visibles par le personnel.



Système anti-fils de fer dans le rotor



| MODÈLE | mm | KW-CV | Kg | N° COURROIES | Diagramme | | | | | | | |
|------------|--------|----------------------|----|--------------|-----------|------|------|------|------|------|-----|------|
| | | | | | A mm | A in | B mm | B in | C mm | C in | | |
| 450 POLSER | T-1400 | 44 - 60 88 - 120 | 12 | 640 | 3 XPC | 1570 | 62" | 1205 | 47" | 950 | 37" | 540 |
| | T-1600 | 48 - 65 88 - 120 | 12 | 678 | 3 XPC | 1790 | 70" | 1205 | 47" | 1040 | 41" | 540 |
| | T-1800 | 51 - 70 88 - 120 | 16 | 730 | 3 XPC | 1990 | 78" | 1205 | 47" | 1040 | 41" | 540 |
| | T-2000 | 55 - 75 88 - 120 | 16 | 782 | 3 XPC | 2190 | 86" | 1205 | 47" | 1040 | 41" | 540 |
| | T-2100 | 59 - 80 88 - 120 | 16 | 802 | 3 XPC | 2290 | 90" | 1205 | 47" | 1040 | 41" | 540 |
| | T-2300 | 63 - 85 88 - 120 | 20 | 889 | 3 XPC | 2490 | 98" | 1205 | 47" | 1040 | 41" | 540 |
| 500 POLSER | T-2500 | 70 - 95 88 - 120 | 20 | 1022 | 3 XPC | 2690 | 106" | 1290 | 51" | 1320 | 52" | 1000 |
| | T-2800 | 74 - 100 88 - 120 | 24 | 1105 | 3 XPC | 2990 | 118" | 1290 | 51" | 1320 | 52" | 1000 |

OPTIONS

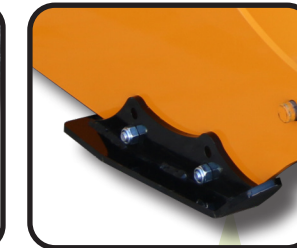
▶ Roues arrière



▶ Chaînes avant



▶ Roue libre



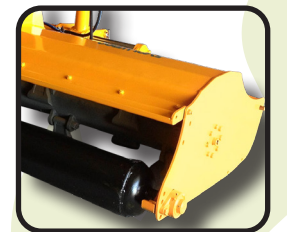
▶ Patins avant



▶ Roues avant



▶ Protection des courroies inclinée



▶ ETT

▶ Dents de rétention

▶ Super déport V2

