



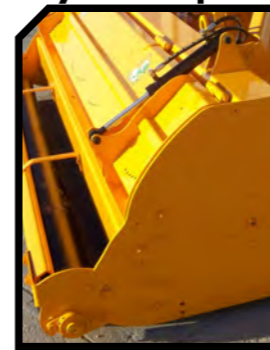
Broyeur de grande puissance pour des tracteurs allant jusqu'à 270 CV. Parfaitement adapté pour le broyage du sorgho, maïs, tournesol, blé, orge, prairie et des grandes cultures. Ce broyeur est composé d'une porte arrière hydraulique, avec des déflecteurs orientables pour étendre la matière broyée, de plus il est constitué d'un double entraînement qui garantit une parfaite transmission de la puissance entre le tracteur et le rotor. Rotor POLSER de 725 mm. de diamètre équipé de différents éléments de coupes (fleaux ou marteaux).

CARACTÉRISTIQUES

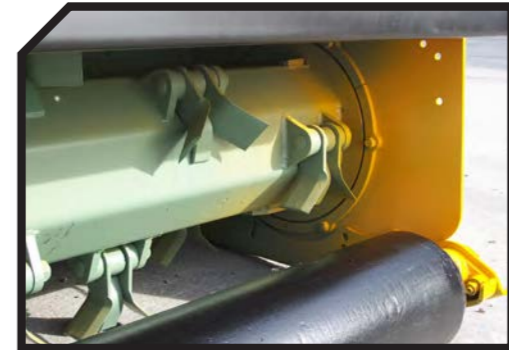
- Châssis en tôle anti-usure de 10 mm d'épaisseur.
- Rotor POLSER de Ø 725 mm de diamètre de coupe.
- Boîtier BONDIOLI avec roue libre incorporée pour tracteurs jusqu'à 270 CV.
- Transmission latérale par courroies 2x4 XPC.
- Marteaux forgés SERRAT ou fléau en Y.
- Marteaux garantis contre cassure.
- Système GIROSTOP.
- Roulements oscillants à double rangée de rouleaux avec bague d'usure en bronze.
- Supports des roulements du rotor en acier.
- Rideau de protection à l'avant.
- Protection anti fil de fer pour les roulements du rotor.
- Porte arrière hydraulique.
- Double roulements sur le rouleau palpeur.
- Contre couteaux interchangeables.
- Prise de force 1.000 tr/min.
- Renfort en acier anti usure de 4 mm d'épaisseur.
- Rouleau palpeur Ø 280 mm.
- Modèle fabriqué selon la norme CE.
- Indications de sécurités visibles par le personnel.



Porte arrière hydraulique



Protection anti fil de fer pour les roulements du rotor



Rouleau palpeur de 280 mm de diamètre



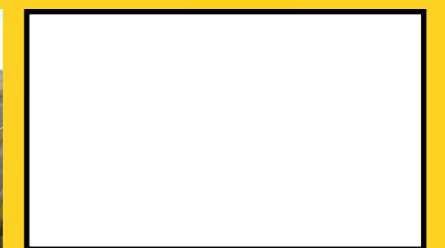
MODÈLE	mm	KW-HP	[Icon]	[Icon]	[Icon]	N° COURROIES	[Diagram]						
							A mm	A in	B mm	B in	C mm	C in	
T-2800	2800	80 - 110 147 - 200	28	84	2316	2 x 4 XPC	3153	124"	2290	90"	1295	51"	1000
T-3200	3200	88 - 120 147 - 200	32	96	2510	2 x 4 XPC	3553	140"	2290	90"	1295	51"	1000
T-3800	3800	110 - 150 147 - 200	32	96	2845	2 x 4 XPC	4153	163"	2290	90"	1295	51"	1000
T-4600	4600	132 - 180 161 - 220	40	120	3150	2 x 4 XPC	4980	196"	2290	90"	1295	51"	1000
T-6500	6500	147 - 200 198 - 270	56	168	3430	2 x 4 XPC	6880	271"	2290	90"	1295	51"	1000

OPTIONS

- Déflecteurs orientables
- Protection caoutchouc à l'avant
- Marteaux ou Fléaux en Y
- Rideau de chaînes à l'avant
- Roue libre sur l'arbre de transmission
- Patins
- Roues arrière



Carretera nacional 240 km. 149,3
22310 Castejón del Puente (Huesca)-España
Tfno. (+34) 974 417 830
Fax. (+34) 974 410 059
www.serrat.com - comercial@serrat.es



Les données présentées dans ce catalogue sont fournis pour information seulement et ne sont pas contraignantes.